

รายงานสถิติเกี่ยวกับการติดตั้งระบบ GPS

ณ วันที่ 16 มิถุนายน 2565

1. จำนวนผู้ให้บริการ GPS ที่เชื่อมต่อข้อมูลกับกรมการขนส่งทางบก 200 ราย
 2. จำนวนผู้ให้บริการ GPS และจำนวนรุ่น GPS ที่ได้รับการรับรองจากกรม

จำนวนผู้ให้บริการ GPS ที่ได้รับการรับรองจากกรม (ราย)	จำนวนรุ่น GPS ที่ได้รับการรับรองจากกรม (รุ่น)
155	544

3. จำนวนรถที่เชื่อมต่อข้อมูลกับศูนย์ GPS

รถโดยสารประจำทาง	รถโดยสารไม่ประจำทาง	รถบรรทุกไม่ประจำทาง	รถบรรทุกส่วนบุคคล	รถอื่นๆ	รวม
20,833	46,268	149,953	251,989	45,256	514,299

4. จำนวนรถที่ต้องติดตั้ง GPS และที่ติดตั้ง GPS แล้ว

ประเภทรถ	จำนวนรถที่ต้องติดตั้ง GPS (คัน)	จำนวนรถที่ติดตั้ง GPS แล้ว (คัน)	รถที่ติดตั้ง GPS แล้ว (ร้อยละ)	ความเร็วเกิน (คัน)	ร้อยละของรถที่ใช้ความเร็วเกิน	ความเร็วสูงสุด (กม./ชม.)	ความเร็วเกินเฉลี่ย (กม./ชม.)
รถโดยสาร							
•ประจำทาง	15,614	14,396	92.20	26	0.18	116	102.63
- หมวด 1	4,252	3,034	71.35				
- หมวด 2	5,648	5,648	100.00				
- หมวด 3	5,714	5,714	100.00				
•ไม่ประจำทาง	46,268	46,268	100.00	65	0.14	133	107.12
รวมรถโดยสาร	61,882	60,664	98.03	91	0.15		105.84
รถบรรทุก							
•ไม่ประจำทาง	157,694	149,953	95.09	75	0.05	128	105.73
•ส่วนบุคคล	251,989	251,989	100.00	32	0.01	126	104.24
รวมรถบรรทุก	409,683	401,942	98.11	107	0.03		105.28
รวมทั้งหมด	471,565	462,606	98.10	198	0.04		105.54

5. จำนวนรถตู้โดยสารที่ต้องติดตั้ง GPS และที่ติดตั้ง GPS แล้ว

ประเภทรถ	จำนวนรถที่ต้องติดตั้ง GPS (คัน)	จำนวนรถที่ติดตั้ง GPS แล้ว (คัน)	รถที่ติดตั้ง GPS แล้ว (ร้อยละ)	ความเร็วเกิน (คัน)	ร้อยละของรถที่ใช้ความเร็วเกิน	ความเร็วสูงสุด (กม./ชม.)	ความเร็วเกินเฉลี่ย (กม./ชม.)
•ประจำทาง	7,649	7,009	91.63				
- หมวด 1	2,520	2,298	91.19				
- หมวด 2	2,268	2,131	93.96	9	0.42	109	103.11
- หมวด 3	2,861	2,580	90.18				
•ไม่ประจำทาง	22,400	19,502	87.06				
รวมทั้งหมด	30,049	26,511	88.23				

6. จำนวนรถโดยสาร 2 ชั้น ที่ต้องติดตั้ง GPS และที่ติดตั้ง GPS แล้ว

ประเภทรถ	จำนวนรถที่ต้องติดตั้ง GPS (คัน)	จำนวนรถที่ติดตั้ง GPS แล้ว (คัน)	รถที่ติดตั้ง GPS แล้ว (ร้อยละ)	ความเร็วเกิน (คัน)	ร้อยละของรถที่ใช้ความเร็วเกิน	ความเร็วสูงสุด (กม./ชม.)	ความเร็วเกินเฉลี่ย (กม./ชม.)
•ประจำทาง	1,134	1,039	91.62	1	0.10	104	104.00
•ไม่ประจำทาง	4,679	3,803	81.28	1	0.03	98	98.00
•ส่วนบุคคล	31	12	38.71	0	0.00	0	0.00
รวมทั้งหมด	5,844	4,854	83.06	2	0.04		101.00

7. จำนวนรถพยาบาลที่เชื่อมต่อข้อมูลกับศูนย์ GPS

หน่วย : คัน

รย.1	รย.2	รย.3	รวม
951	182	15	1,148

รายงานสถิติการกระทำความผิดจากระบบ GPS รถทุกประเภท ทั่วประเทศ

เดือน มิถุนายน 2565

หน่วย : คัน

วันที่		1 มิ.ย.	2 มิ.ย.	3 มิ.ย.	4 มิ.ย.	5 มิ.ย.	6 มิ.ย.	7 มิ.ย.	8 มิ.ย.	9 มิ.ย.	10 มิ.ย.	11 มิ.ย.	12 มิ.ย.	13 มิ.ย.	14 มิ.ย.	15 มิ.ย.	16 มิ.ย.	ค่าเฉลี่ยจำนวนรถ ที่กระทำความผิด	
รถโดยสาร	ประจำทาง	ความเร็วเกิน	16	36	25	26	42	31	24	26	15	30	26	31	33	29	29	26	28
		ไม่แสดงตน	1,538	1,601	1,537	1,429	1,483	1,616	1,532	1,537	1,480	1,586	1,461	1,412	1,608	1,562	1,532	1,497	1,526
		ชั่วโมงการทำงานเกิน	2,056	2,523	2,314	1,800	2,356	2,536	2,180	2,293	2,276	2,493	2,088	1,884	2,379	2,032	2,185	2,423	2,239
	ไม่ประจำทาง	ความเร็วเกิน	50	70	66	52	56	50	45	52	57	63	56	47	59	41	65	65	56
		ไม่แสดงตน	2,392	2,502	1,862	1,754	1,459	2,490	2,494	2,436	2,387	2,548	2,195	1,589	2,399	2,377	2,450	2,574	2,244
		ชั่วโมงการทำงานเกิน	500	641	778	631	836	671	512	487	536	661	704	649	504	433	434	496	592
	ส่วนบุคคล	ความเร็วเกิน	2	3	0	1	2	1	4	2	3	6	2	3	2	4	2	3	3
		ไม่แสดงตน	15	13	9	9	5	14	15	13	16	18	13	6	14	21	17	18	14
		ชั่วโมงการทำงานเกิน	2	2	3	0	1	1	0	2	0	1	1	2	3	4	3	3	2
รถบรรทุก	ไม่ประจำทาง	ความเร็วเกิน	80	75	48	58	59	59	83	70	77	73	55	54	73	66	70	75	67
		ไม่แสดงตน	35,348	35,195	27,141	28,038	20,256	31,707	35,266	35,757	35,964	35,809	32,458	21,599	33,032	36,170	36,314	36,081	32,258
		ชั่วโมงการทำงานเกิน	28,299	27,959	25,817	22,272	20,599	22,875	28,079	29,070	29,265	28,420	27,165	21,368	23,329	26,913	28,178	29,035	26,165
	ส่วนบุคคล	ความเร็วเกิน	38	50	26	39	42	33	45	57	42	39	44	45	40	38	42	32	41
		ไม่แสดงตน	18,303	18,096	15,035	16,460	12,726	17,301	18,326	18,632	18,620	18,488	17,874	13,337	18,154	18,824	18,606	18,132	17,307
		ชั่วโมงการทำงานเกิน	11,573	11,663	10,911	10,766	10,361	10,830	11,520	11,801	11,862	11,609	12,121	10,329	11,127	10,527	10,571	11,570	11,196

รายงานสถิติการกระทำความผิดจากระบบ GPS รถทุกประเภท ทั่วประเทศ

เดือน มิถุนายน 2565

หน่วย : ร้อยละ

วันที่		1 มิ.ย.	2 มิ.ย.	3 มิ.ย.	4 มิ.ย.	5 มิ.ย.	6 มิ.ย.	7 มิ.ย.	8 มิ.ย.	9 มิ.ย.	10 มิ.ย.	11 มิ.ย.	12 มิ.ย.	13 มิ.ย.	14 มิ.ย.	15 มิ.ย.	16 มิ.ย.	ค่าเฉลี่ยร้อยละรถ ที่กระทำผิด	
รถโดยสาร	ประจำทาง	ความเร็วเกิน	0.11	0.25	0.17	0.18	0.29	0.21	0.17	0.18	0.10	0.21	0.20	0.21	0.23	0.20	0.20	0.18	0.19
		ไม่แสดงตน	10.58	11.02	10.58	9.84	10.20	11.13	10.55	10.63	10.24	10.97	11.20	9.77	11.13	10.83	10.63	10.40	10.60
		ชั่วโมงการทำงานเกิน	14.15	17.37	15.93	12.39	16.21	17.46	15.01	15.85	15.74	17.24	16.01	13.04	16.47	14.09	15.17	16.83	15.56
	ไม่ประจำทาง	ความเร็วเกิน	0.11	0.15	0.14	0.11	0.12	0.11	0.10	0.11	0.12	0.14	0.12	0.10	0.13	0.09	0.14	0.14	0.12
		ไม่แสดงตน	5.17	5.41	4.02	3.79	3.15	5.38	5.39	5.27	5.16	5.51	4.74	3.43	5.18	5.13	5.29	5.56	4.85
		ชั่วโมงการทำงานเกิน	1.08	1.39	1.68	1.36	1.81	1.45	1.11	1.05	1.16	1.43	1.52	1.40	1.09	0.94	0.94	1.07	1.28
รถบรรทุก	ไม่ประจำทาง	ความเร็วเกิน	0.05	0.05	0.03	0.04	0.04	0.04	0.06	0.05	0.05	0.05	0.04	0.04	0.05	0.04	0.05	0.05	0.04
		ไม่แสดงตน	23.63	23.52	18.13	18.73	13.53	21.17	23.55	23.90	24.02	23.91	21.67	14.42	22.05	24.13	24.21	24.06	21.54
		ชั่วโมงการทำงานเกิน	18.92	18.68	17.25	14.88	13.75	15.27	18.75	19.43	19.54	18.98	18.14	14.27	15.57	17.96	18.79	19.36	17.47
	ส่วนบุคคล	ความเร็วเกิน	0.02	0.02	0.01	0.02	0.02	0.01	0.02	0.02	0.02	0.02	0.02	0.02	0.02	0.02	0.02	0.01	0.02
		ไม่แสดงตน	7.27	7.18	5.97	6.53	5.05	6.87	7.28	7.40	7.39	7.34	7.09	5.29	7.21	7.47	7.38	7.20	6.87
		ชั่วโมงการทำงานเกิน	4.60	4.63	4.33	4.27	4.11	4.30	4.57	4.68	4.71	4.61	4.81	4.10	4.42	4.18	4.19	4.59	4.44
ค่าเฉลี่ยรวม รถทุกประเภท	ความเร็วเกิน	0.04	0.05	0.04	0.04	0.04	0.04	0.04	0.04	0.04	0.04	0.04	0.04	0.04	0.04	0.04	0.04	0.04	
	ไม่แสดงตน	12.46	12.41	9.86	10.31	7.77	11.49	12.46	12.62	12.64	12.64	11.71	8.20	11.93	12.74	12.73	12.60	11.54	
	ชั่วโมงการทำงานเกิน	9.18	9.25	8.61	7.67	7.38	7.98	9.15	9.44	9.50	9.34	9.13	7.40	8.07	8.63	8.94	9.41	8.69	

รายงานสถิติการกระทำความผิดจากระบบ GPS รถทุกประเภท กรุงเทพมหานคร

เดือน มิถุนายน 2565

หน่วย : คัน

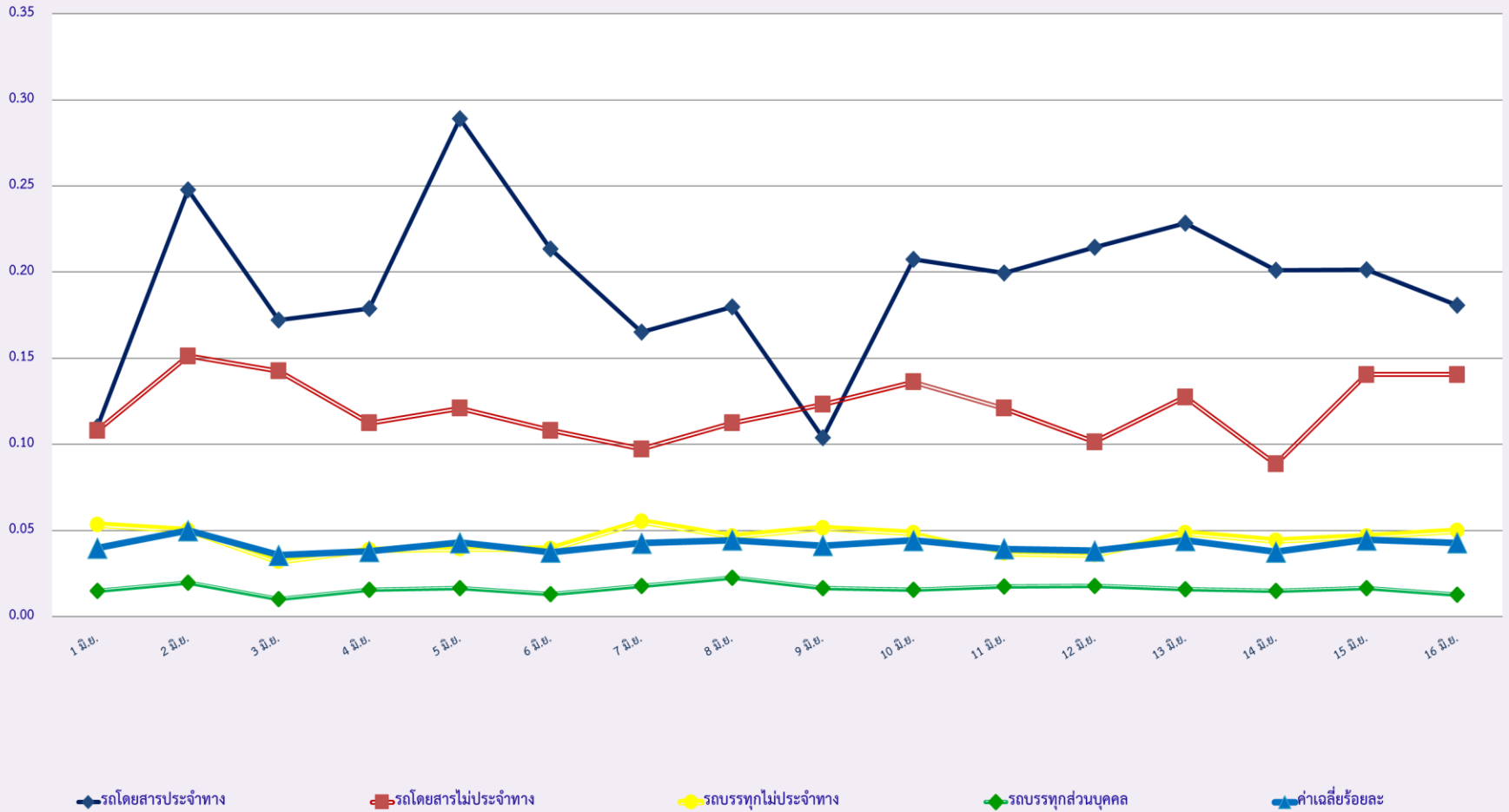
วันที่		1 มิ.ย.	2 มิ.ย.	3 มิ.ย.	4 มิ.ย.	5 มิ.ย.	6 มิ.ย.	7 มิ.ย.	8 มิ.ย.	9 มิ.ย.	10 มิ.ย.	11 มิ.ย.	12 มิ.ย.	13 มิ.ย.	14 มิ.ย.	15 มิ.ย.	16 มิ.ย.	ค่าเฉลี่ยจำนวนรถ ที่กระทำความผิด	
รถโดยสาร	ประจำทาง	ความเร็วเกิน	1	4	0	5	2	3	6	3	0	2	2	4	2	5	3	0	3
		ไม่แสดงตน	884	920	820	830	825	941	914	901	880	933	809	796	914	939	879	869	878
		ชั่วโมงการทำงานเกิน	972	1,284	788	673	934	1,238	1,061	1,173	1,167	1,280	884	679	1,202	999	1,108	1,308	1,047
	ไม่ประจำทาง	ความเร็วเกิน	5	4	4	3	1	2	2	0	1	7	2	3	2	3	4	4	3
		ไม่แสดงตน	611	656	415	396	312	658	629	652	606	628	517	362	619	619	626	653	560
		ชั่วโมงการทำงานเกิน	85	117	117	119	187	125	85	89	101	142	118	121	98	88	71	109	111
	ส่วนบุคคล	ความเร็วเกิน	1	2	0	0	1	0	3	0	1	3	1	2	1	2	2	1	1
		ไม่แสดงตน	9	6	3	2	1	5	4	6	6	5	6	2	6	7	4	3	5
		ชั่วโมงการทำงานเกิน	0	0	1	0	0	0	0	1	0	0	0	0	0	0	0	0	0
รถบรรทุก	ไม่ประจำทาง	ความเร็วเกิน	0	0	1	0	0	1	1	1	3	1	0	0	0	3	3	2	1
		ไม่แสดงตน	12,458	12,661	8,348	9,641	5,534	11,142	12,607	12,776	12,793	12,894	11,469	5,901	11,675	12,994	13,029	13,028	11,184
		ชั่วโมงการทำงานเกิน	3,912	4,490	3,496	3,230	2,670	3,421	3,781	4,091	4,176	4,497	4,079	2,675	3,218	3,652	3,984	4,231	3,725
	ส่วนบุคคล	ความเร็วเกิน	0	0	0	1	1	0	1	0	0	1	0	0	0	0	0	0	0
		ไม่แสดงตน	4,011	3,916	2,910	3,404	2,386	3,623	3,781	3,990	3,953	3,995	4,017	2,575	3,799	3,970	4,031	3,851	3,638
		ชั่วโมงการทำงานเกิน	1,097	1,236	1,130	1,076	1,059	1,123	1,151	1,217	1,258	1,375	1,397	1,081	1,106	980	1,064	1,121	1,154

รายงานสถิติความเร็วเกินของรถตู้โดยสารประจำทาง หมวด 2 (ขส.)

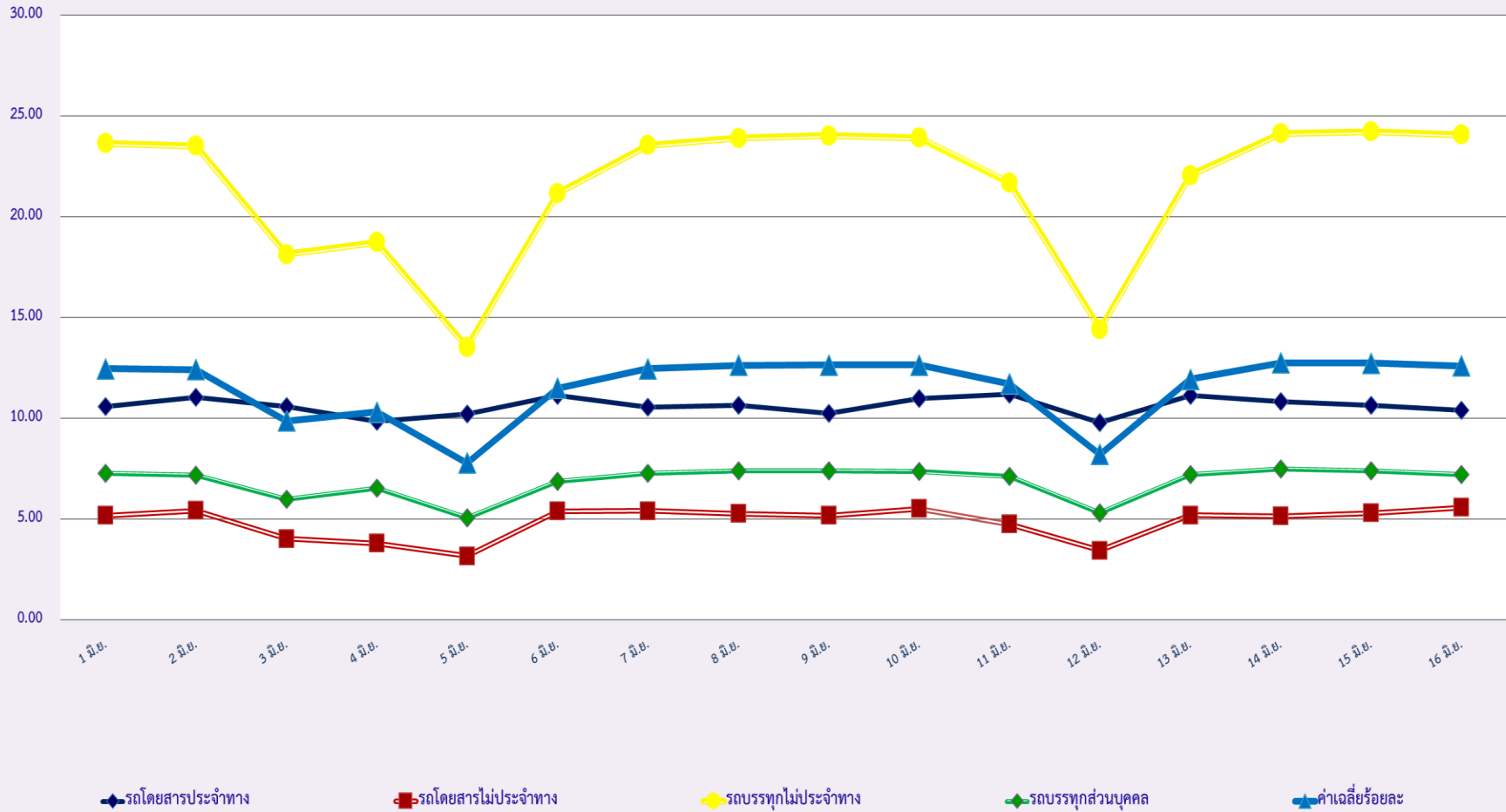
ประจำเดือน มิถุนายน 2565

พื้นที่	วันที่	1 มิ.ย.	2 มิ.ย.	3 มิ.ย.	4 มิ.ย.	5 มิ.ย.	6 มิ.ย.	7 มิ.ย.	8 มิ.ย.	9 มิ.ย.	10 มิ.ย.	11 มิ.ย.	12 มิ.ย.	13 มิ.ย.	14 มิ.ย.	15 มิ.ย.	16 มิ.ย.
		กรุงเทพมหานคร	จำนวน(คัน)	1	1	0	2	0	0	1	1	0	0	0	2	0	1
	ร้อยละ	0.05	0.05	0.00	0.10	0.00	0.00	0.05	0.05	0.00	0.00	0.00	0.09	0.00	0.05	0.00	0.00
ทั่วประเทศ	จำนวน(คัน)	12	13	9	6	15	12	7	12	5	12	13	11	12	9	9	9
	ร้อยละ	0.56	0.61	0.42	0.30	0.70	0.56	0.33	0.56	0.23	0.56	0.65	0.52	0.56	0.42	0.42	0.42

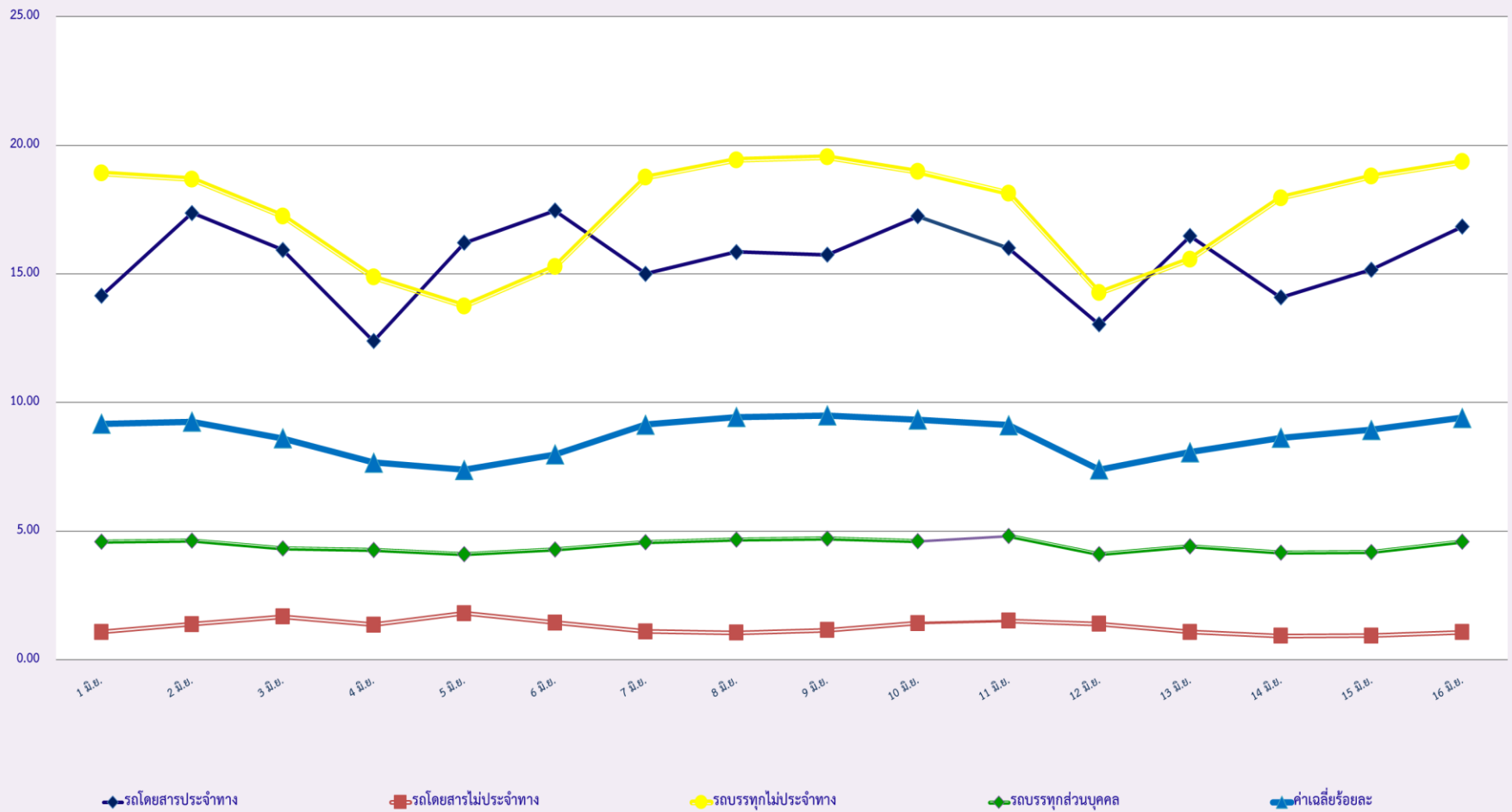
สถิติรถที่มีความเร็วเกินในรถแต่ละประเภท (ร้อยละ)



สถิติการไม่แสดงตนของพนักงานขับรถในแต่ละประเภท (ร้อยละ)



สถิติระยะเวลาการทำงานเกินของพนักงานขับรถในแต่ละประเภท (ร้อยละ)



สถิติรถตู้โดยสารประจำทาง หมวด 2(ขส.)ที่มีความเร็วเกิน (ร้อยละ) .

